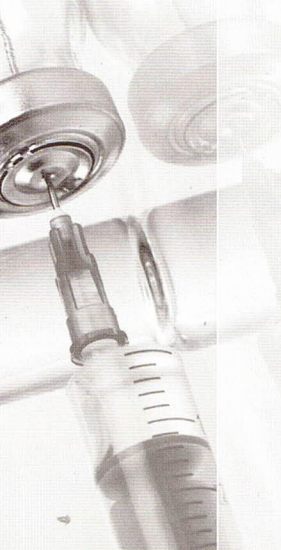
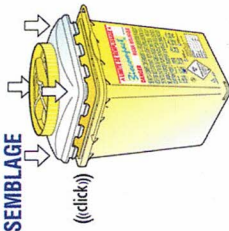


Ziocompact

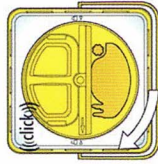


ASSEMBLAGE



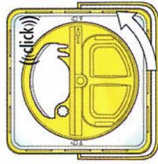
Alignez le couvercle sur le collecteur.
Appuyez fortement sur les coins du couvercle jusqu'à entendre « click »

OUVERTURE



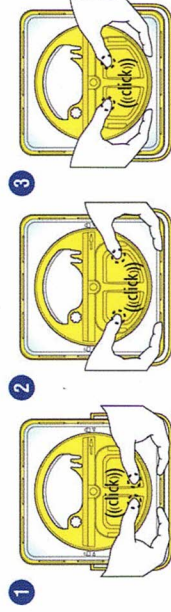
Tournez la partie ronde du couvercle dans le sens des aiguilles d'une montre jusqu'à entendre « click »

FERMETURE PROVISOIRE



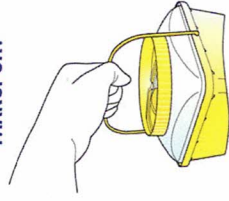
La fermeture provisoire s'obtient en tournant la partie ronde du couvercle dans le sens contraire des aiguilles d'une montre jusqu'à entendre « click »

FERMETURE DÉFINITIVE



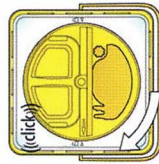
Pour obtenir la fermeture définitive, vérifiez que le couvercle soit complètement tourné dans le sens contraire des aiguilles d'une montre jusqu'à entendre « click » qui indique que la fermeture provisoire a été réalisée. Ensuite, appuyez sur la partie centrale jaune, sur les points et dans l'ordre indiqué sur les dessins, jusqu'à entendre les « click » qui indiquent que le couvercle est fermé définitivement.

TRANSPORT



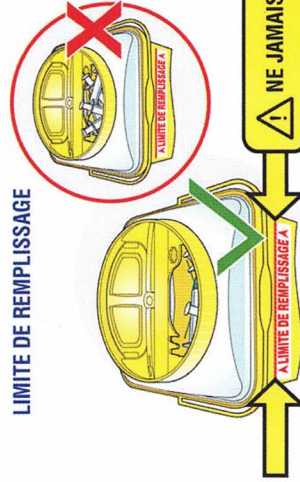
Une fois le conteneur fermé définitivement, il peut être transporté par sa poignée

ÉLIMINATION DU MATÉRIEL



Pour effectuer correctement la dématérialisation, ouvrez complètement le couvercle jusqu'à entendre « click »

LIMITE DE REMPLISSAGE



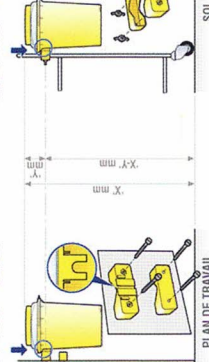
NE JAMAIS DÉPASSER LA LIMITE DE REMPLISSAGE

OBLIGATION DE SUPPORT

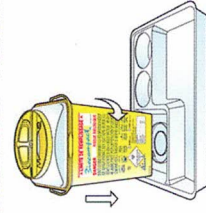
SUPPORT - TABLE



SUPPORT - MUR



ACCESSOIRES - PLATEAU



DÉCHETS D'ACTIVITÉS DE SOINS À RISQUES INFECTIEUX
CONFORME À ISO 23907-1 : 2019
CONFORME POUR LE TRANSPORT DE MATIÈRES DANGEREUSES
ATTENTION: NE JAMAIS FORCER POUR L'INTRODUCTION DES DÉCHETS
DÉCHETS À ÉLIMINER CONFORMÉMENT À LA RÉGLEMENTATION EN VIGUEUR
AUTOCLAVABLE À 121°C PENDANT 20 MIN. AVANT UTILISATION



sanypick plastic

MEDICAL WASTE SOLUTIONS